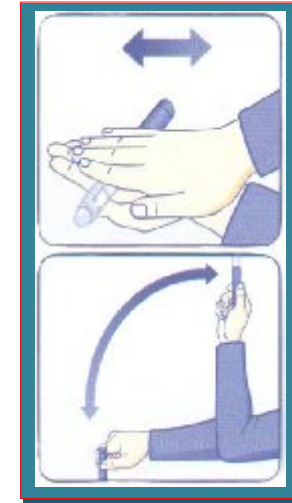


انسولین‌های قلمی دارای ویژگی‌های خاص می‌باشد که از طریق تکنولوژی نو ترکیب و با ایجاد تغییراتی در اسید آمینه موجود در ملکول انسولین تولید شده است.

شروع استفاده از انسولین قلمی (مخلوط کردن):

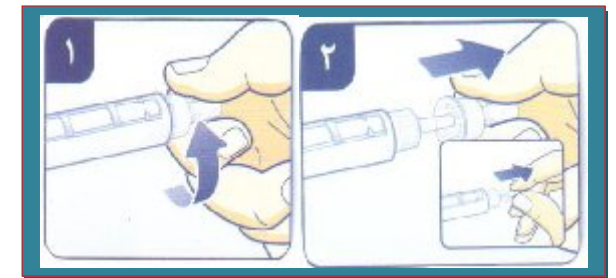


✓ ابتدا درپوش قلم را بردارید.
قلم را در وضعیت افقی نگه‌داشته و آن را بین دو دست ۱۰ مرتبه بگردانید.

✓ سپس ۱۰ مرتبه به بالا و پایین حرکت دهید، تا زمانی که مایع به طور یکنواخت، شیری رنگ و کدر شود.

✓ بعد از مخلوط کردن، سوزن را به طور مستقیم و محکم به سر قلم بپیچانید.

✓ درپوش بزرگ خارجی و درپوش داخلی سرسوزن را بردارید.



آماده سازی برای هواگیری:



به منظور جلوگیری از تزریق هوا و اطمینان از مصرف دوز صحیح، لازم است قبل از هر بار تزریق، انتخاب کننده دوز را به اندازه ۲ واحد بچرخانید.

سپس قلم را به گونه‌ای که سرسوزن به سمت بالا باشد نگاه‌دارید و با انگشت به ملایمت چند دفعه به محفظه انسولین ضربه بزنید سپس دکمه فشاری را تا آخر فشار دهید. انتخاب کننده دوز انسولین روی صفر برمی‌گردد.



باید از نوک سر سوزن یک قطره انسولین خارج شود. در غیر این صورت سرسوزن را تعویض نمایید و مراحل ذکر شده را تکرار نمایید.

اگر همچنان قطره‌ی انسولین ظاهر نشد، قلم معیوب است و نباید استفاده کرد.

تنظیم دوز جهت تزریق:

به تعداد واحدهایی که قصد تزریق آن را دارید انتخاب کننده دوز را بچرخانید. در نظر داشته باشید که نمی‌توان دوزی بیشتر از تعداد واحدهای باقیمانده در کارتریج را انتخاب نمود.



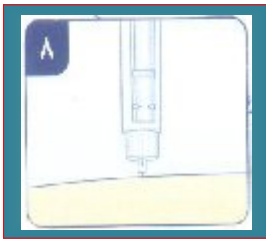
نحوه تزریق انسولین:

سوزن را به طور کامل داخل پوست کنید. برای تزریق، دکمه فشاری را تا انتها فشار دهید تا عدد صفر مقابل نشانگر قرار گیرد. بعد از تزریق تا زمان خارج کردن سوزن از پوست دکمه فشاری را کامل فشرده نگه دارید. سوزن باید حداقل ۶ ثانیه زیر پوست بماند تا اطمینان حاصل شود که دوز کامل وارد بدن شده است.



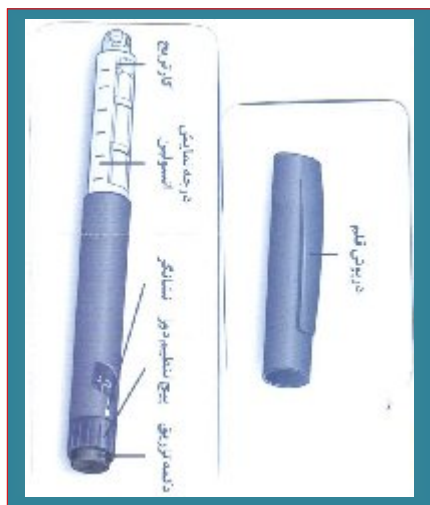
تکنه:

انسولین برای تزریق زیر جلدی می‌باشد. هیچگاه انسولین را مستقیماً داخل ورید یا عضله تزریق نکنید. همیشه محل تزریق را تغییر دهید تا از ایجاد توده در محل تزریق جلوگیری نمایید.





دانشگاه علوم پزشکی و خدمات بهداشتی درمانی تهران
مرکز آموزشی درمانی ضیائیان
No D۲



در مورد نحوه‌ی استفاده از

انسولین قلمی

چه می‌دانید؟

بهار ۱۴۰۰

بمفlet آموزشی مددجو

◆ قلم در حال استفاده را در یخچال و یا در دمای بالاتر از

۳۰ درجه‌ی سانتی‌گراد نگهداری نکنید.

◆ قلم در حال استفاده را می‌توان تا ۴ هفته در دمای محیط

(کمتر از ۳۰ درجه سانتی‌گراد) نگهداری نمود. اما بعد از این

مدت باید مقادیر باقی مانده را دور انداخت.

◆ برای محافظت در برابر نور، درپوش قلم را هنگامی که

مورد استفاده نیست بسته نگه‌دارید.

شایعترین مواردی که موجب آسیب به قلم می‌گردد:

◆ در صورتیکه سر سوزن به طور صحیح سر قلم قرار نگیرد.

◆ عدم توجه به شرایط دمایی مناسب جهت نگهداری از قلم

انسولین در حال استفاده.

◆ جدا نکردن سر سوزن از قلم پس از هر نوبت تزریق.

نکات قابل توجه:

◀ از مصرف قلم بعد از تاریخ انقضای درج شده بر روی جعبه

خودداری کنید.

◀ هر قلم جهت استفاده‌ی یک نفر می‌باشد.

◀ از پر کردن مجدد قلم خودداری کنید.

بازرسی سلامتی برای شما مددجوی عزیز

جهت دسترسی به مطالب آموزش سلامت و دانلود

بمفlet‌های آموزش به بیمار

و یا <http://ziaeian.ir>

<http://help.tums.ac.ir>

جهت ارائه پیشنهاد و انتقاد

Ziaeian@tums.ac.ir

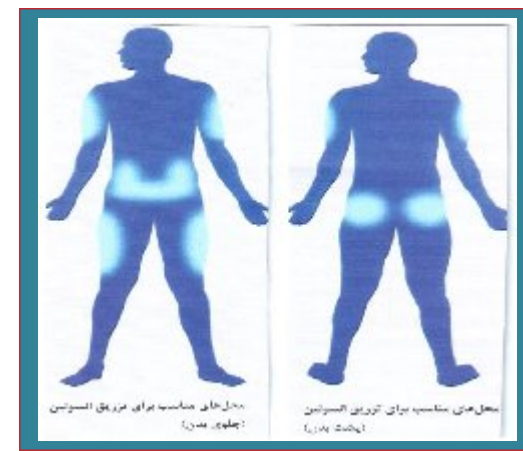
بهترین محل‌های تزریق عبارتند از:

دیواره‌ی قدامی (جلویی) شکم، باسن، بازوها و جلوی

رانها.

تزریق انسولین در شکم باعث جذب سریعتر انسولین نسبت به

سایر محل‌های تزریق می‌شود.



درپوش بزرگ خارجی سر سوزن را بگذارید و سوزن را در

خلاف جهت عقربه‌های ساعت بچرخانید تا باز شود. سر سوزن

را دور انداخته و درپوش قلم را مجدد در جای خود قرار

دهید.

برای هر تزریق از یک سر سوزن جدید استفاده کنید و

سر سوزن را بعد از هر تزریق جدا نمایید. در غیر این صورت

ممکن است به هنگام تغییر دما انسولین به بیرون نشت کند.

نگهداری از قلم انسولین:

◆ بسته‌ی حاوی قلم استفاده نشده را در دمای ۲ الی ۸

درجه‌ی سانتی‌گراد (درون یخچال) نگهداری و از یخ زدگی

محافظت نمایید.